

ASAHI/AMERICA

ACTUADORES ELECTRICOS SERIE 19

Actuadores Eléctricos CAV Com Pack®
Actuadores Eléctricos SAV Smart Pack®
Actuadores Eléctricos MAV MultiPack®



Series 19
CAV
Com Pack 

Series 19
SAV
Smart Pack 

Series 19
MAV
MultiPack 

FAMILIA DE ACTUADORES ELÉCTRICOS SERIE 19 SMART

**INTELIGENTE.
COMPACTO.
PODEROSO.**



La familia de actuadores eléctricos inteligentes Serie 19 de Asahi/America incluye una variedad de características estándar en un paquete compacto, liviano y resistente a la corrosión que es perfecto para OEMs, fabricantes de sistemas de dosificación y aplicaciones en servicios generales. Disponible en configuraciones para abrir/cerrar, modulantes, a prueba de fallas y modulantes a prueba de fallas, y en tres diferentes tamaños, los actuadores Serie 19 junto con una válvula de bola o mariposa Asahi/America ofrecen una larga vida útil, confiabilidad y control preciso para su aplicación. Todos los actuadores son montados y probados de fábrica para garantizar un funcionamiento confiable.

Tabla de Selección para el Actuator Serie 19

Válvula	Tamaño de la válvula	C20	S20	S50	S110
Válvulas de Diafragma Tipo-14 (24 VCA/VCD)	1/2" - 1-1/4"		X		
	1-1/2" - 4"			X	
Válvulas de Diafragma Tipo-14 (95-265 VCA)	1/2" - 4"			X	
Válvulas de Compuerta Tipo-C	1-1/2" - 4"			X	
Válvulas de Bola Omni® Tipo-27	3/8" - 2"	X			
Válvulas de Bola Tipo-21/21a SST	1/2" - 2"	X	X		
	2-1/2" - 3"			X	
	4"				X
Válvulas Tipo-23 Multiport®	1/2" - 2"	X	X		
	3"			X	
	4"				X
Válvulas de Mariposa Tipo-57P	1-1/2" - 2-1/2"		X		
	3" - 4"			X	
	5" - 6"				X



El actuator Serie 19 CAV Com Pack® está disponible como una unidad para abrir/cerrar o a prueba de fallas, es instalado en válvulas de bola Omni® Tipo 27 de Asahi/America, válvulas de bola Tipo 21/21a y válvulas de bola Multiport® Tipo 23 para proporcionar un funcionamiento confiable en un paquete compacto y ligero.



El actuator Serie SAV Smart Pack® es una unidad inteligente que está disponible como una unidad de abrir/cerrar, a prueba de fallas, modulantes o modulantes a prueba de fallas y se monta en válvulas de bola Asahi/America Tipo 21/21a y Tipo 21a SST, válvulas de bola Multiport® Tipo 23 y válvulas de mariposa Tipo 57.



El actuator multivuelta Serie 19 MAV MultiPack® está disponible en dos versiones diferentes, tanto para abrir/cerrar o para modulación de las válvulas de diafragma Tipo-14 y las válvulas de compuerta de Asahi/America.

PAQUETES DE VÁLVULAS/ACTUADORES SERIE 19

ACTUADORES ELÉCTRICOS SERIE 19 CAV COM PACK®

Los actuadores eléctricos Serie 19 CAV Com Pack® se pueden montar de fábrica en válvulas de bola Omni® Tipo 27, válvulas de bola Tipo 21/21a y válvulas de bola Multiport® Tipo 23. Usted puede elegir entre las válvulas de PVC o CPVC, enviadas con conectores a socket o roscados. El actuador Com Pack® está disponible solamente como actuador para abrir/cerrar o a prueba de fallas. Las válvulas de bola Omni® Tipo 27 solo están disponibles con modelos de actuador eléctrico CAV Serie 19 abrir/cerrar.



Válvulas de Bola Omni® Tipo 27
Tamaños: 3/8" - 2"



Válvulas de Bola Tipo 21/21a
Tamaños: 1/2" - 2"



Válvulas de Bola Multiport® Tipo 23
Tamaños: 1/2" - 2"



ACTUADORES ELÉCTRICOS SERIE 19 SAV SMART PACK®

Los actuadores eléctricos Serie 19 SAV Smart Pack® pueden montarse de fábrica en válvulas de bola Tipo 21/21a y Tipo 21a SST, válvulas de bola Multiport® Tipo 23 y válvulas de mariposa Tipo 57. Elija válvulas con cuerpo de PVC, CPVC, PP o PVDF y conectores roscados o a socket (válvulas de bola). Un número de parte para los paquetes válvula/actuador facilita sus pedidos. Todos los actuadores Smart Pack® están disponibles en cuatro modelos diferentes: abrir/cerrar, a prueba de fallas, modulante y modulante a prueba de fallas.



Válvulas de Bola
Tipo 21/21a
Tamaños: 1/2" - 4"



Válvulas de Bola Tipo 23
Multiport®
Tamaños: 1/2" - 4"



Válvulas de Mariposa
Tipo 57P
Tamaños: 1-1/2" - 6"



Para obtener diagramas de cableado y otros documentos técnicos, visite nuestro sitio web.

PAQUETES DE VÁLVULAS/ACTUADORES SERIE 19

ACTUADORES ELÉCTRICOS SERIE 19 MAV MULTIPACK®

Los actuadores eléctricos serie 19 MAV MultiPack® pueden ser montados de fábrica en válvulas de diafragma Tipo-14 de Asahi/America y están disponibles con cuerpo de PVC, CPVC, PP o PVDF y las conexiones pueden ser tipo true unión o bridas. Las unidades también se pueden montar en válvulas de compuerta bridas con cuerpo de PVC de Asahi/America. El actuador MultiPack® está disponible en dos modelos diferentes: para abrir/cerrar o para modular.



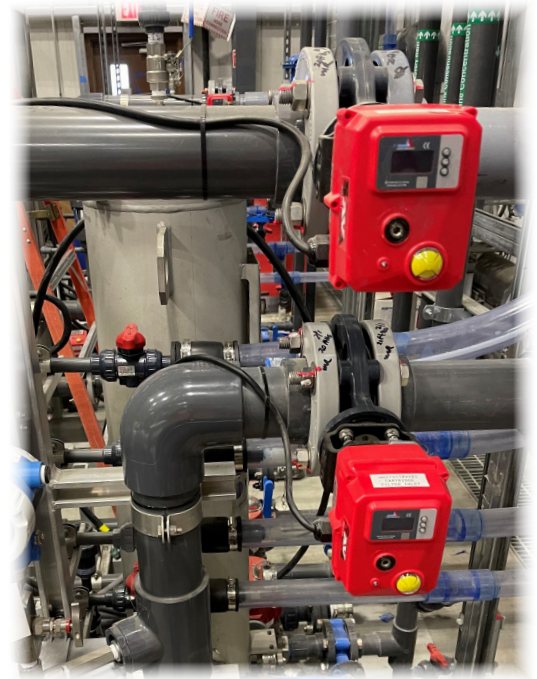
Válvulas de Diafragma Tipo-14
Tamaños: 1/2" - 4"



Válvulas de Compuerta Tipo-C
Tamaños: 1-1/2" - 4"

SERIE 19 EN ACCIÓN

Los actuadores serie 19 son unidades multipropósito que han sido instaladas en una gran variedad de industrias. Desde un sistema de tratamiento de agua de una planta de vehículos eléctricos en el oeste de los EE. UU. (derecha), hasta una instalación de cultivo en interiores en el medio oeste de los EE. UU. (abajo - derecha) y una granja acuícola en el sur de los EE. UU. (abajo), la línea de actuadores Serie 19 ofrece confiabilidad y un servicio duradero en donde más se necesita.



Para obtener diagramas de cableado y otros documentos técnicos, visite nuestro sitio web.

E SPECIFICACIONES



Escanear para más información

Tamaños:	C20 para válvulas de bola Omni® Tipo-27 de 3/8" - 2"
Torque:	177 pg-lbs
Voltaje:	95 VCA a 265 VCA multi-voltaje
Consumo de Amperaje:	0.18 Amperios
Conexión Eléctrica:	Prensaestopas NEMA 4X con cable de dos metros codificado por colores
Temp Max Amb:	150° F (65.55° C)
Tiempo de Ciclo:	90 grados: 10 segundos
Gabinete:	NEMA 4X
Opción:	A prueba de fallas (hojas de datos disponibles en línea)



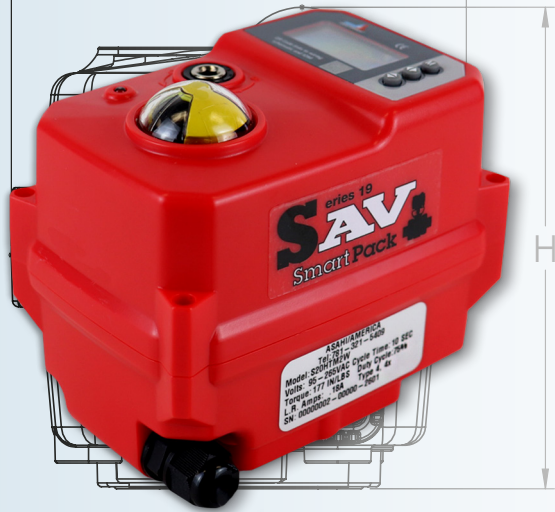
El actuador eléctrico Serie 19 abrir/cerrar proporciona un funcionamiento confiable y libre de mantenimiento para aplicaciones abrir/cerrar. Para obtener diagramas de cableado y otros documentos técnicos, visite nuestro sitio web.

C ARACTERÍSTICAS Y BENEFICIOS

- **Compacto:** Paquete de válvulas actuadas compacto y liviano que es ideal para OEM
- **Motor:** Reversible, motor sin escobillas de corriente directa
- **Multi-voltaje:** 95 VCA to 265 VCA ó 24 VCA/VCD
- **Tren de Engranajes:** Engranajes sólidos lubricados permanentemente
- **Gabinete Resistente a la Corrosión:** Carcasa de ABS NEMA 4X con molduras de acero inoxidable
- **Indicación de Posición:** Indicador de posición de domo altamente visible
- **Indicación de Posición LED:** ROJO cerrado, VERDE abierto
- **Anulación Manual:** Operar manualmente la válvula mediante una llave hexagonal niquelada no electrolítica
- **Contactos Auxiliares:** Contactos secos abiertos y cerrados con capacidad nominal de 0.1 A a 250 VCA, 0.5 A a 30 VCD
- **Calefactor Interno:** Un calefactor de dos vatios está cableado internamente para limitar la condensación
- **Código QR:** Vínculo al manual del usuario; incluye diagrama de cableado



SERIE 19 SMART ABRIR/CERRAR



ESPECIFICACIONES

Tamaños:	S20, S50, S110
Torque:	177 pg-lbs a 973 pg-lbs
Voltaje:	95 VCA a 265 VCA 1 Ph 50/60 Hz
Consumo de Amperaje:	0.18 Amp para S20 0.24 Amp para S50 0.84 Amp para S110
Conexión Eléctrica:	Prensaestopas NEMA 4X con cable de dos metros codificado por colores
Temp Max Amb:	150° F (65.55° C)
Tiempo de Ciclo:	90 grados: 10 segundos
Gabinete:	NEMA 4X



Escanear para más información

El actuador eléctrico Serie 19 SMART abrir/cerrar proporciona un funcionamiento confiable y libre de mantenimiento para aplicaciones abrir/cerrar. Para obtener diagramas de cableado y otros documentos técnicos, visite nuestro sitio web.

CARACTERÍSTICAS Y BENEFICIOS

- **Compacto:** Perfecto para OEM y fabricantes de sistemas de dosificación con medidas de 2.75" x 4" hasta una válvula de bola de 2"
- **Pantalla OLED:** Muestra la posición de la válvula, alarmas (por ejemplo, sobre-torque)
- **Botones pulsadores:** Se utilizan para calibrar/ajustar posiciones finales y operar controles
- **Multi-voltaje:** 95 VCA a 265 VCA ó 24 VCA/VCD
- **Indicación de Posición:** Indicador de posición de domo altamente visible
- **Indicación de Posición LED:** ROJO cerrado, VERDE abierto, AZUL falla
- **Anulación Manual:** Operar manualmente la válvula mediante una llave hexagonal niquelada no electrolítica
- **Contactos Auxiliares:** Contactos secos abiertos y cerrados con capacidad nominal de 0.1 A a 250 VCA, 0.5 A a 30 VCD
- **Calefactor Interno:** Cableado internamente para limitar la condensación
- **Código QR:** Vínculo al manual del usuario; incluye diagrama de cableado



E SPECIFICACIONES



Escanear
para más
información

Tamaños:	S20FS, S50FS, S110FS
Torque:	177 in-lbs to 973 in-lbs
Voltaje:	95 VCA a 265 VCA 1 FASE 50/60 Hz
Consumo de Amperios:	0.18 Amp para S20 0.24 Amp para S50 0.90 Amp para S110
Conexión Eléctrica:	Prensaestopas NEMA 4X con cable de dos metros codificado por colores
Temp Max Amb:	150° F (65.55° C)
Tiempo de Ciclo:	90 grados: 10 segundos
Gabinete:	NEMA 4X



El actuador a prueba de fallas funciona mientras se cargan los capacitores internos. Cuando hay un corte en la energía eléctrica, los condensadores se descargan y alimentan la unidad a una posición de predeterminedada. Cuando se restablece la energía, los condensadores se cargan nuevamente. Para obtener diagramas de cableado y otros documentos técnicos, visite nuestro sitio web.

C ARACTERÍSTICAS Y BENEFICIOS

- **Compacto:** Perfecto para OEM y fabricantes de sistemas de dosificación
- **Pantalla OLED:** Muestra la posición de la válvula, alarmas
- **Botones pulsadores:** Se utilizan para calibrar/ajustar posiciones finales y operar controles
- **Multi-voltaje:** 95 VCA a 265 VCA ó 24 VCA/VCD
- **Indicación de Posición:** Indicador de posición de domo altamente visible
- **Motor:** Reversible, motor sin escobillas de corriente directa
- **Sistema de Descarga de Capacitor:** Para el modo a prueba de fallas se usa un capacitor en lugar de baterías
- **Posición de Falla Seleccionable:** Las opciones estándar son: Cerrar, Abrir o permanecer en la misma posición en caso de falla.
- **Carcasa Resistente a la Corrosión:** Carcasa de ABS NEMA 4X con molduras de acero inoxidable
- **Conexión Eléctrica:** prensaestopas NEMA 4X con cable de dos metros de longitud
- **Indicación de Posición LED:** ROJO cerrado, VERDE abierto, AZUL falla
- **Anulación Manual:** Operar manualmente la válvula mediante una llave hexagonal niquelada no electrolítica
- **Contactos Auxiliares:** Contactos secos abiertos y cerrados con capacidad nominal de 0.1 A a 250 VCA, 0.5 A a 30 VCD
- **Contactos de Alarma:** Contactos secos con capacidad nominal de 0.1 A a 250 VCA, 0.5 A a 30 VCD para el estado de la alarma (por ejemplo: sobre-torque)
- **Calefactor Interno:** Cableado internamente para limitar la condensación
- **Certificados CE:** Todos los actuadores están certificados CE
- **Ciclo de Trabajo del 75%:** Ideal para aplicaciones de ciclos intensos
- **Torque:** Los actuadores eléctricos Series 19 tienen un rango de torque de 177 pg-lb a 442 pg-lb
- **Conexión Eléctrica Sencilla:** La forma de conexión de voltaje es la misma para todas las unidades
- **Controles:** Usado con la pantalla OLED y los botones, un usuario puede abrir o cerrar unidades localmente mediante contraseña
- **Código QR:** Vínculo al manual del usuario; incluye diagrama de cableado



SERIE 19 SMART MODULANTE



E SPECIFICACIONES



Escanear
para más
información

Tamaños:	S20, S50, S110
Par de Torsión:	177 pg-lbs a 973 pg-lbs
Voltaje:	95 VCA a 265 VCA monofásico 50/60 Hz
Consumo de Amperios:	0.18 Amp para S20 0.24 Amp para S50 0.84 Amp para S110
Conexión Eléctrica:	Prensaestopas NEMA 4X con cable de dos metros codificado por colores
Temp Max Amb:	150° F (65.55° C)
Tiempo de Ciclo:	90 grados: 10 segundos
Gabinete:	NEMA 4X

Los actuadores modulantes Serie 19 proporcionan un flujo preciso para su línea o sistema de proceso. Los actuadores usan señales de control de voltaje o corriente para modular con precisión la válvula a la posición requerida, mientras que simultáneamente proporcionan retroalimentación de posición de voltaje o corriente. Para obtener diagramas de cableado y otros documentos técnicos, visite nuestro sitio web.

C ARACTERÍSTICAS Y BENEFICIOS

- **Compacto:** Perfecto para OEM y fabricantes de sistemas de dosificación con medidas de 2.75" x 4" para válvulas de bola de hasta 2"
- **Pantalla OLED:** Muestra el comando de entrada, el estado de la posición y alertas
- **Botones pulsadores:** Se utilizan para calibrar/ajustar posiciones finales y operar controles
- **Multi-voltaje:** 95 VCA a 265 VCA ó 24 VCA/VCD
- **Motor:** Reversible, motor sin escobillas de corriente directa
- **Tren de engranajes:** Engranajes sólidos lubricados permanentemente
- **Gabinete resistente a la corrosión:** Carcasa de ABS NEMA 4X con molduras de acero inoxidable
- **Configuración de montaje ISO**
- **Conexión eléctrica:** Prensaestopas NEMA 4X con cable de dos metros codificado por colores
- **Indicación de posición:** Indicador de posición de domo de alta visibilidad
- **LED de falla:** AZUL
- **Anulación manual:** Operar manualmente la válvula mediante una llave hexagonal niquelada no electrolítica
- **Señal de control seleccionable:** El usuario puede seleccionar 4-20 mA, 0-20 mA, 0-10 VCD, 2-10 VCD o 1-5 VCD (el tamaño 20 es específicamente una señal de control de corriente o una señal de control de voltaje)
- **Actuación inversa:** el usuario puede seleccionar la operación estándar o el modo inverso
- **Posición de falla seleccionable:** Si se pierde la señal de control, la unidad se puede calibrar para que en caso de falla, se quede en la última posición, posición abierta o posición cerrada
- **Transmisor:** El transmisor de corriente o de voltaje (que coincide con la señal de control) es equipo estándar
- **Contactos de alarma:** Contactos secos de 0.1 A a 250 VCA, 0.5 A a 30 VCD para el estado de la alarma (por ejemplo: sobre-torque)
- **Calefactor Interno:** cableado internamente para limitar la condensación
- **Código QR:** Vínculo al manual del usuario; incluye diagrama de cableado

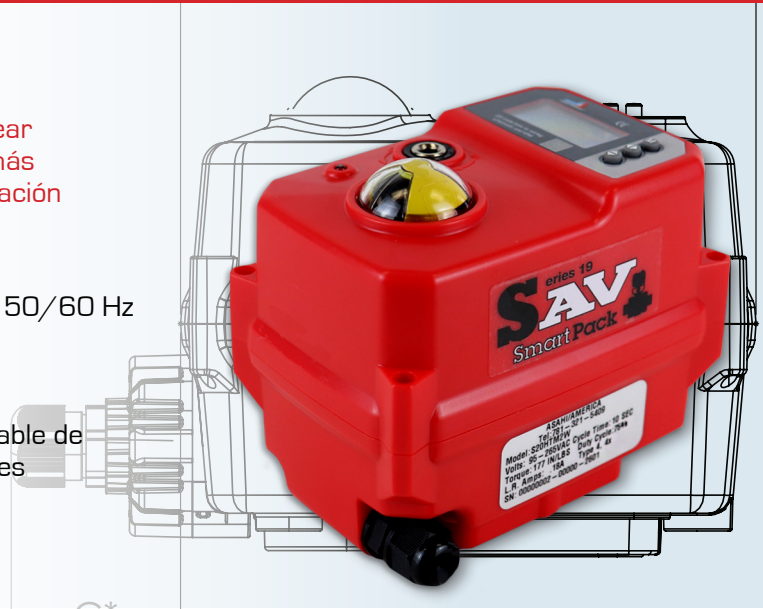




Escanear
para más
información

E SPECIFICACIONES

Tamaños:	S20, S50, S110
Torque:	177 pg-lbs a 973 pg-lbs
Voltaje:	95 VCA a 265 VCA monofásico 50/60 Hz
Consumo de Amperios:	0.18 Amp para S20 0.24 Amp para S50 0.90 Amp para S110
Conexión Eléctrica:	Prensaestopas NEMA 4X con cable de dos metros codificado por colores
Temp Max Amb:	150° F (65.55° C)
Tiempo de Ciclo:	90 grados: 10 segundos
Gabinete:	NEMA 4X



El Series 19 modulante a prueba de fallos combina las características de una unidad modulante con la confiabilidad de una unidad a prueba de fallos. Con las mismas características de la unidad de modulación, el equipo modulante a prueba de fallos emplea un diseño de descarga de condensador que garantiza la energía necesaria para llevar la válvula a la posición deseada. Cuando se pierde el suministro de energía eléctrica, el sistema a prueba de fallos ciclará la válvula a una posición predeterminada (abierta, cerrada o última posición). Para obtener diagramas de cableado y otros documentos técnicos, visite nuestro sitio web.

C ARACTERÍSTICAS Y BENEFICIOS

- **Compacto:** Perfecto para OEM y fabricantes de sistemas de dosificación con medidas de 2.75" x 4" para válvulas de bola de hasta 2"
- **Pantalla OLED:** Muestra el comando de entrada, el estado de la posición, las condiciones de alertas
- **Botones pulsadores:** Se utilizan para calibrar/ajustar posiciones finales y operar controles
- **Multi-voltaje:** 95 VCA a 265 VCA ó 24 VCA/VCD
- **Indicación de Posición:** Indicador de posición de domo altamente visible
- **Motor:** Reversible, motor sin escobillas de corriente directa
- **Tren de engranajes:** Engranajes sólidos lubricados permanentemente
- **Gabinete resistente a la corrosión:** Carcasa de ABS NEMA 4X con molduras de acero inoxidable
- **Conexión eléctrica:** Prensaestopas NEMA 4X con cable de dos metros codificado por colores
- **Indicación de posición:** Indicador de posición de domo de alta visibilidad
- **LED de falla:** AZUL
- **Anulación manual:** Operar manualmente la válvula mediante una llave hexagonal niquelada no electrolítica
- **Señal de control seleccionable:** El usuario puede seleccionar 4-20 mA, 0-20 mA, 0-10 VCD, 2-10 VCD o 1-5 VCD (el tamaño 20 es específicamente una señal de control de corriente o una señal de control de voltaje)
- **Actuación inversa:** El usuario puede seleccionar la operación estándar o el modo inverso
- **Posición de falla seleccionable:** Si se pierde la señal de control, la unidad se puede calibrar para que en caso de falla, se quede en la última posición, posición abierta o posición cerrada
- **Transmisor:** El transmisor de corriente o de voltaje (que coincide con la señal de control) estándar del equipo
- **Sistema de Descarga de Capacitor:** Para el modo a prueba de fallos se usa un capacitor en lugar de baterías
- **Código QR:** Vínculo al manual del usuario; incluye diagrama de cableado



SERIE 19 SMART ABRIR/CERRAR MULTI-VUELTA



E SPECIFICACIONES

Modelos:	S20, S50
Torque:	177 pg-lbs a 442 pg-lbs
Voltaje:	95 VCA a 265 VCA 24 VCA/VCD 24 VCD
Consumo de Amperaje:	0.24 Amp a 1.2 Amp
Conexión Eléctrica:	Prensaestopas NEMA 4X con cable de dos metros codificado por colores
Temp Max Amb:	150° F (65.55° C)
Tiempo de Ciclo:	13 a 156 segs
Gabinete:	NEMA 4X



Escanear para más información

Un actuador eléctrico de abrir/cerrar de la Serie 19 proporciona un funcionamiento sin fallas y sin mantenimiento en una aplicación abrir/cerrar. Para obtener diagramas de cableado y otros documentos técnicos, visite nuestro sitio web.

CARACTERÍSTICAS Y BENEFICIOS

- **Compacto:** Perfecto para OEMs y fabricantes de skids de dosificación
- **Pantalla OLED:** Muestra la posición de la válvula, alarmas (como una condición de torque excesivo)
- **Botones pulsadores:** se utilizan para calibrar/ajustar posiciones finales, controles locales
- **Multi-voltaje:** 95 VCA a 265 VCA ó 24 VCA/VCD
- **Motor:** Reversible, motor CD sin escobillas
- **Tren de engranajes:** Engranajes de acero permanentemente lubricados
- **Gabinete resistente a la corrosión:** Gabinete NEMA 4X PC/PET con moldura de acero inoxidable
- Configuración de montaje ISO
- **Conexión eléctrica:** Prensaestopas NEMA 4X con cable de 2m
- **Indicador visual de posición:** Indicador de posición de disco plano
- **Indicador de posición de LED:** ROJO cerrado, VERDE abierto, AZUL falla
- **Desembrague manual:** Válvula de ciclo manual a través de una llave hexagonal cromada
- **Contactos auxiliares:** Contactos secos abierto y cerrado clasificados para 0.1 Amp @ 250 VCA, 0.5 Amp @ 30 VCD
- **Contactos de alarma:** Contactos secos clasificados 0.1 Amp @ 250 VCA, 0.5 Amp @ 30 VCD para estado de alarma (por ejemplo, torque excesivo)
- **Calefactor:** Cableado internamente para limitar condensación
- **Cumple con CE:** Todos los actuadores cumplen y están etiquetados con regulación CE
- **Ciclo de trabajo de 70%:** El ciclo de trabajo extendido es ideal para aplicaciones de alto ciclo
- **Cableado simple:** La técnica de cableado es la misma para todos los voltajes
- **Controles locales:** El usuario puede abrir o cerrar las unidades localmente a través de una contraseña usando los botones pulsadores OLED
- **Código QR:** Vínculo al manual del usuario; incluye diagrama de cableado

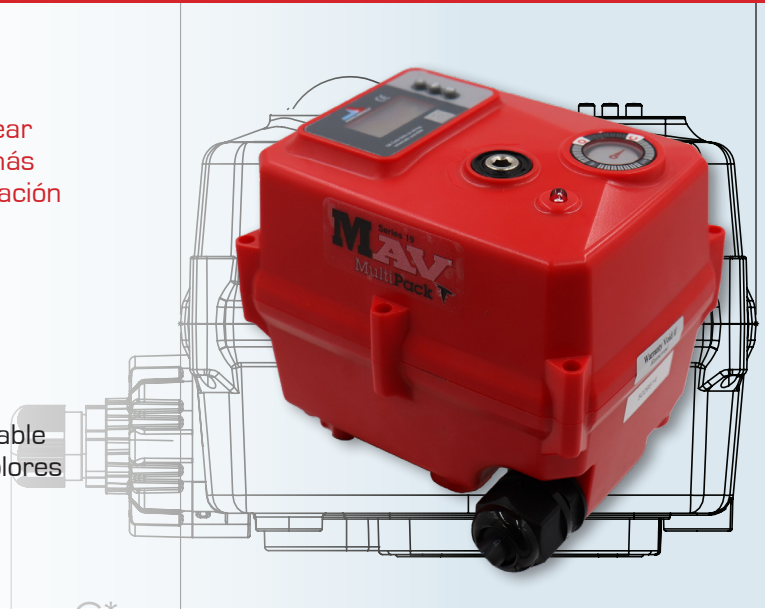


E SPECIFICACIONES



Escanear
para más
información

Modelos:	S20, S50
Torque:	177 pg-lbs a 442 pg-lbs
Voltaje:	95 VCA a 265 VCA 24 VCA/VCD 24 VCD
Consumo de Amperaje:	0.24 Amp a 1.2 Amp
Conexión Eléctrica:	Prensaestopas NEMA 4X con cable de dos metros codificado por colores
Temp Max Amb:	150° F (65.55° C)
Tiempo de Ciclo:	13 a 156 segs
Gabinete:	NEMA 4X



El actuador a prueba de fallas funciona mientras se cargan los capacitores internos. Cuando hay un corte en la energía eléctrica, los condensadores se descargan y alimentan la unidad a una posición de predeterminedada. Cuando se restablece la energía, los condensadores se cargan nuevamente. Para obtener diagramas de cableado y otros documentos técnicos, visite nuestro sitio web.


C ARACTERÍSTICAS Y BENEFICIOS

- **Compacto:** Perfecto para OEMs y fabricantes de skids de dosificación
- **Pantalla OLED:** Muestra la posición de la válvula, alarmas (como una condición de torque excesivo)
- **Botones pulsadores:** se utilizan para calibrar/ajustar posiciones finales, controles locale
- **Multi-voltaje:** 95 VCA a 265 VCA ó 24 VCA/VCD
- **Motor:** Reversible, motor CD sin escobillas
- **Tren de engranajes:** Engranajes de acero permanentemente lubricados
- **Gabinete resistente a la corrosión:** Gabinete NEMA 4X PC/PET con moldura de acero inoxidable
- Configuración de montaje ISO
- **Conexión eléctrica:** Prensaestopas NEMA 4X con cable de 2m
- **Indicador visual de posición:** Indicador de posición de disco plano
- **Indicador de posición de LED:** ROJO cerrado, VERDE abierto, AZUL falla
- **Desembrague manual:** Válvula de ciclo manual a través de una llave hexagonal cromada
- **Señal de control elegible:** El usuario puede elegir 4-20 mA, 0-20 mA, 0-10 VCD ó 1-5 VCD para la válvula Tipo-14 de 95-265 VCA, y puede seleccionar 4-20 mA, 0-20 mA, 0-10 VCD, 2-10 VCD ó 1-5 VCD para la válvula Tipo-14 de 24 VCA/VCD
- **Actuación inversa:** (en las válvulas de diafragma tipo 14) El usuario puede elegir la operación estándar o inversa
- **Posición elegible en caso de falla:** (en válvulas de diafragma Tipo-14) Si se pierde la señal de control, la unidad puede ser calibrada para que mantenga su posición como está al momento de la falla, o para posición abierta o cerrada en caso de falla en la señal
- **Transmisor:** (en válvulas de diafragma Tipo-14) El transmisor de corriente o voltaje (coincide con la señal de control) es equipo estándar
- **Contactos Auxiliares:** (en válvulas de compuerta Tipo-C) Contactos secos abiertos y cerrados clasificados para 0.1 Amp @ 250 VCA, 0.5 Amp @ 30 VCD
- **Contactos de alarma:** Contactos secos clasificados 0.1 Amp @ 250 VCA, 0.5 Amp @ 30 VCD para estado de alarma (por ejemplo, torque excesivo)
- **Calefactor:** Cableado internamente para limitar condensación
- **Cumple con CE:** Todos los actuadores cumplen y están etiquetados con regulación CE
- **Ciclo de trabajo de 70%:** El ciclo de trabajo extendido es ideal para aplicaciones de alto ciclo
- **Cableado simple:** La técnica de cableado es la misma para todos los voltajes
- **Controles locales:** El usuario puede abrir o cerrar las unidades localmente a través de una contraseña usando los botones pulsadores OLED
- **Código QR:** Vínculo al manual del usuario; incluye diagrama de cableado





Otro Problema de Corrosión Resuelto™



655 ANDOVER STREET
LAWRENCE, MA 01843
USA

VENTAS INTERNACIONALES: +1-781-388-4709 O
+1-800-343-3618 EXT. 4709